

Гарантийные обязательства

1. Изготовитель гарантирует соответствие блоков дорожных разделительных требованиям безопасности, при условии соблюдения потребителем правил транспортировки, хранения, монтажа и эксплуатации. Гарантийный срок – 1 год со дня продажи.
2. Гарантия распространяется на все дефекты, возникшие по вине завода-изготовителя.
3. Гарантия не распространяется на дефекты, возникшие по вине потребителя в результате нарушения правил установки и эксплуатации, а также при наличии механических повреждений.



ПАСПОРТ

Блоки дорожные разделительные

Дата продажи _____

Подпись продавца _____

Название и адрес торгующей организации _____

М.П.

По вопросам продаж и поддержки обращайтесь:

Астана +7(7172)727-132 Волгоград (844)278-03-48 Воронеж (473)204-51-73
Екатеринбург (343)384-55-89 Казань (843)206-01-48 Краснодар (861)203-40-90
Красноярск (391)204-63-61 Москва (495)268-04-70 Нижний Новгород (831)429-08-12
Новосибирск (383)227-86-73 Ростов-на-Дону (863)308-18-15 Самара (846)206-03-16
Санкт-Петербург (812)309-46-40 Саратов (845)249-38-78 Уфа (347)229-48-12

Единый адрес: ism@nt-rt.ru **Веб-сайт:** www.impuls.nt-rt.ru

1. НАЗНАЧЕНИЕ

Блоки дорожные разделительные из пластических масс (далее блоки дорожные разделительные) предназначены для ограничения безопасности зоны дорожных работ и разграничения-направления транспортных потоков и использования в качестве визуального ограждения территории при проведении дорожно-строительных и монтажных работ. Изделие переносного типа.

2. ТЕХНИЧЕСКИЕ ХАРАКТЕРИСТИКИ.

Блоки дорожные разделительные выпускаются трех типоразмеров, моделей AQUAROAD 1000, AQUAROAD 1200, AQUAROAD 2000, белого и красного цвета, соединительное звено к блокам 1000 мм – белого цвета. Изменение цвета – по согласованию с производителем.

Модель	Высота Н, мм	Длина L, мм	Ширина нижней части В, мм	Ширина верхней части А, мм
AQUAROAD 1000 мм	700	980	440	120
AQUAROAD 1200 мм	750	1200	500	120
AQUAROAD 2000 мм	800	2000	500	120
Соединительное звено к блокам дорожным 1000	370	250	30	1133

3. КОМПЛЕКТНОСТЬ

В состав изделия входят: блок дорожный из высококачественного светостабилизированного полиэтилена средней плотности, резьбовая крышка Ø60мм в заливной горловине в верхней части блока, резьбовая заглушка Ø20мм в сливной горловине в нижней части блока.

95 °С

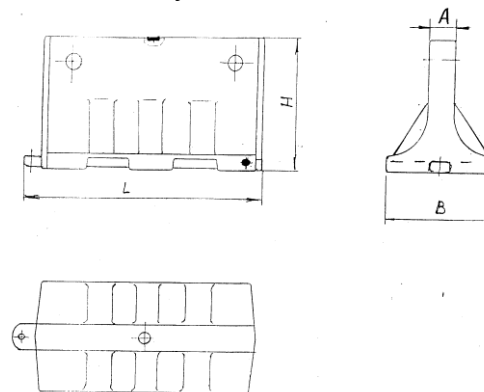
4. МОНТАЖ И УСТАНОВКА

Поверхность под блок должна быть ровной, без явных выступов, впадин и посторонних предметов и соответствовать установленной нагрузке. Не допускается на поверхности установки острых выступов и посторонних предметов.

Для соединения дорожных блоков AQUAROAD 1000 между собой, предусмотрено соединительное звено. Остальные типоразмеры блоков соединяются между собой. Блоки могут соединяться друг с другом в разделительные полосы любой длины, кратной размеру применяемого блока.

5. УСЛОВИЯ ЭКСПЛУАТАЦИИ И МЕРЫ БЕЗОПАСНОСТИ

Блоки дорожные можно использовать при температуре окружающей среды от -25 °С до +60 °С. Блоки при температуре окружающего воздуха от +60 °С до +3 °С заполняются водой, а



при температуре от +3 °С до -25 °С заполняются водно-солевым раствором хлористого натрия.

Не допускается сбрасывать блоки с высоты более 1 м, подвергать изделие истиранию.

Хранение и перевозка опасных и пищевых жидкостей в блоках запрещается.

Бывшая в употреблении полимерная тара должна быть направлена во вторсырье или на городскую свалку, а загрязненная вредными химическими продуктами – подвергнута захоронению на специальных полигонах в соответствии с установленными санитарными нормами.

6. ТРАНСПОРТИРОВКА И ХРАНЕНИЕ

Блоки дорожные разделительные транспортируют всеми видами транспорта в крытых и открытых транспортных средствах в соответствии с правилами перевозок грузов, действующих для данного вида транспорта.

Не допускается погрузочно-разгрузочные работы с заполненными емкостями. Во время перевозки емкости должны быть надежно закреплены в кузове транспортного средства. Не допускается - поперечное или продольное перемещение или удар.

В случае хранения блоков в отапливаемых складских помещениях не рекомендуется располагать их на расстоянии ближе 1м от отопительных приборов.

По вопросам продаж и поддержки обращайтесь:

Астана +7(7172)727-132 Волгоград (844)278-03-48 Воронеж (473)204-51-73
Екатеринбург (343)384-55-89 Казань (843)206-01-48 Краснодар (861)203-40-90
Красноярск (391)204-63-61 Москва (495)268-04-70 Нижний Новгород (831)429-08-12
Новосибирск (383)227-86-73 Ростов-на-Дону (863)308-18-15 Самара (846)206-03-16
Санкт-Петербург (812)309-46-40 Саратов (845)249-38-78 Уфа (347)229-48-12

Единый адрес: ism@nt-rt.ru **Веб-сайт:** www.impuls.nt-rt.ru