

ЛОКАЛЬНЫЕ ОЧИСТНЫЕ СООРУЖЕНИЯ «AQUATECH ЛОС»

Предназначены для очистки сточных вод от коттеджей, загородных домов и других объектов с возможностью сброса очищенной воды на рельеф или в водоемы рыбо-хозяйственного назначения (ЛОС 8А).

Технологический процесс очистки:

1 стадия – механическая очистка. На первом этапе происходит многоступенчатая механическая очистка, в результате чего стоки освобождаются от нерастворимых в воде веществ.

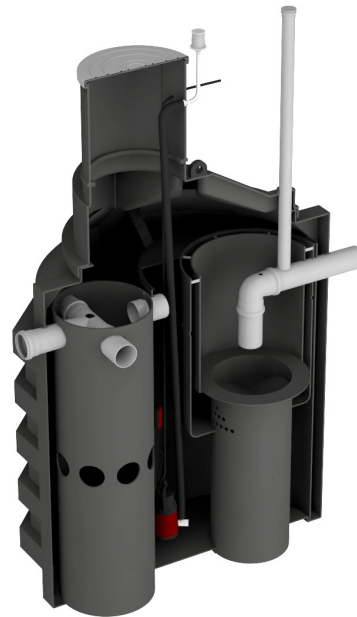
2 стадия – биологическая очистка. Вторая камера - аэротенк. Активный ил, находящийся в камере, представляет собой сообщество микроорганизмов, способных в присутствии кислорода разлагать загрязняющие вещества. Для насыщения воды кислородом воздуха в камере предусмотрена система аэрации.

3 стадия – обеззараживание. На выходе из аэратора очищенная вода вступает в контакт с хлорсодержащим препаратом с целью дезинфекции.

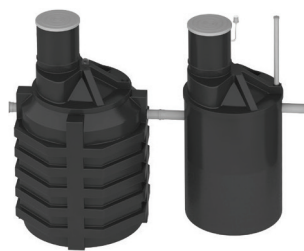
Установка ЛОС 5М отличается компоновкой отстойника и аэротенка в одной емкости объемом 3 м³. Небольшие габаритные размеры позволяют разместить установку практически на любом участке и сократить затраты на монтаж.

Установки ЛОС 5 и ЛОС 8 способны принять залповый сброс до 700 литров. Идеально подходят для объектов с сантехническими приборами большого объема (джакузи, ванны).

Установки ЛОС 8А, ЛОС 15 и ЛОС 20 отличаются большей производительностью за счет применения двухступенчатой аэрации. Очистка посредством активного ила происходит во всех емкостях, что увеличивает ее эффективность.



ЛОС 5М



ЛОС 5, ЛОС 8, ЛОС 15



ЛОС 8А

Таблица 11

Показатели	ЛОС 5М	ЛОС 5	ЛОС 8	ЛОС 8А	ЛОС 15
Производительность, м ³ /сут	1,2	1,2	2,0	2,5	3,75
Кол-во проживающих, чел.	1-5	1-5	4-8	6-10	8-15
Величина залпового сброса, л	250	700	700	500	850
Масса, кг	230	310	310	220	300
Потребляемая мощность, кВт/ч	0,4	0,4	0,5	1,3	1,3
Аппаратурное оформление:					
Емкость 3м ³ (D=1525, H=2275)	1 шт.	1 шт.	1 шт.	-	1 шт.
Емкость 1,5 м ³ (D=1205, H=1980)	-	1 шт.	1 шт.	2 шт.	1 шт.

По вопросам продаж и поддержки обращайтесь:

Астана +7(7172)727-132 Волгоград (844)278-03-48 Воронеж (473)204-51-73 Екатеринбург (343)384-55-89
 Казань (843)206-01-48 Краснодар (861)203-40-90 Красноярск (391)204-63-61 Москва (495)268-04-70
 Нижний Новгород (831)429-08-12 Новосибирск (383)227-86-73 Ростов-на-Дону (863)308-18-15
 Самара (846)206-03-16 Санкт-Петербург (812)309-46-40 Саратов (845)249-38-78 Уфа (347)229-48-12

Единый адрес: ism@nt-rt.ru **Веб-сайт:** www.impuls.nt-rt.ru